



(2023/2024 Yılı)

SÜRDÜRÜLEBİLİRLİK
RAPORLAMASI

İçerik

1. Rapor Hakkında	2
2. Tesis Tanıtımı ve Tesis Özellikleri	3
3. Sürdürülebilirlik Ekibi	4
4. Çevre Etkilerinin Azaltılması	5
5. Personel ve Çalışma Hayatı	8
6. Yapılan Sosyal Çalışmalar	9
7. Kültürel Çalışmalar	9

1. Rapor Hakkında

2023 yılı itibariyle sürdürülebilirlik çalışmalarımıza başladık. Bu doğrultuda gerçekleştirdiğimiz gelişmeyi; yönetimimiz, çalışanlarımız, konuklarımız, tedarikçilerimiz ve diğer tüm partnerlerimiz ile paylaşmayı ve böylece bu noktada yaratacağımız farkındalığı artırarak, ortak hedef ve başarılarla dönüştürebilmeyi amaçlamaktayız.

Bu hazırlanan sürdürülebilirlik raporu 2023/2024 yıl aralığındaki verileri içermektedir.

Misyonumuz ve Vizyonumuz;

- Misafirlerimizin rahat edeceği ortamları yaratmak.
- Daha sıcak ve samimi bir ortam sunarak misafirlerimizin otelimizden memnun ayrılmalarını sağlamak.
- Her konuğumuzda olumlu izler bırakan tatil imkanını onlara yaşatmak.
- Misafirlerimizin sadakatlerini kazanarak onları yeniden daha güzel bir şekilde ağırlamak.
- Hizmetlerimizde kaliteyi en üst noktaya taşıyabilmek yüklediğimiz en büyük misyonumuzdur.

Önceliğimiz; sürekli gelişmeye açık olmak, misafirlerimizin ihtiyaç ve beklentileri doğrultusunda hizmet verebilmektir. Hizmet ve kalite noktasında misafirlerimizin memnuniyetini sağlama sorumluluğu tüm ekibimize aittir. Hedefimiz, her yaştan misafirlerimize özgün hizmetler sunarak hoş vakit geçirmelerini sağlamaktır. Misafirlerimizi en iyi şekilde ağırlamak en önemli ilke ve hedeflerimizdendir.

2. Tesis Tanıtımı ve Tesis Özellikleri

Side Square Hotel, Antalya'nın en değerli tarihi bölgelerinden biri olan Side'nin tam ortasında konumlanmış 4 yıldızlı bir oteldir. 2020 yılında inşa edilen otelimiz, modern tasarımı ve konforlu konaklama olanaklarıyla misafirlerine unutulmaz bir deneyim sunmaktadır.

Otel Bilgileri:

Otel Adı: Side Square Hotel

Kategori: 4 Yıldız Adult +16

Bölge: Side / Manavgat

Telefon: 0 242 777 05 66

Yapım Yılı: 2020

Toplam Oda: 113+1 engelli odası

Restoran: Side Restoran (200 kişilik)

Oda Tipleri: Standart oda ve ekonomik oda

Lobi: Lobi bar, Ücretsiz Wi-Fi erişimi

Bulunduğu Konum: Side Square Hotel, Antalya havaalanına 64 km, Gazipaşa havaalanına 105 km mesafede olup, antik Side'ye sadece 1 km uzaklıktadır. Ayrıca, en yakın alışveriş imkanları yürüyüş mesafesindedir.

Otel Hizmetleri:

Yüzme Havuzları: Ana yüzme havuzu 200 m2

Plaj: En yakın plaj 450 mt. Özel plajımız 1,2 km uzaklıktadır. Ücretsiz sahil servisi, güneş şemsiyesi ve şezlong ücretsizdir. Yeme içme ücretlidir.

Spa: Sauna, Hamam, Dinlenme odaları, özel masaj odaları

İletişim İçin:

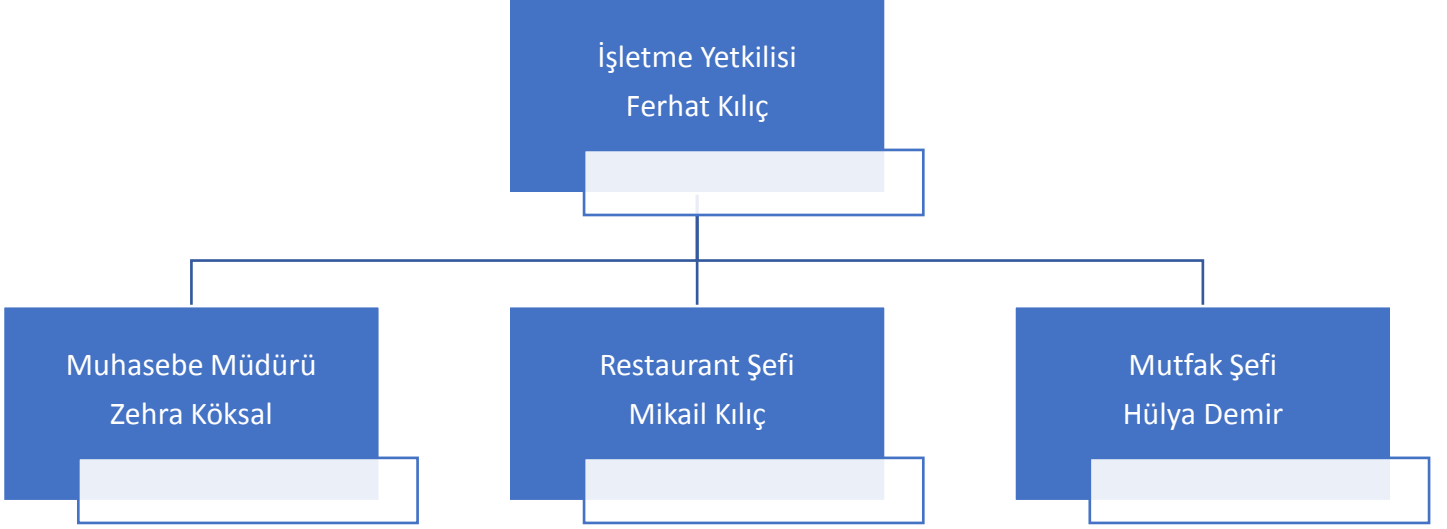
Adres: Side / Manavgat

Telefon: 0 242 777 05 66

E-posta: info@sidesquarehotel.com

Web Sitesi: www.sidesquarehotel.com

3. Sürdürülebilirlik Ekibi



4. Çevre Etkilerinin Azaltılması

SU VE ATIKSU YÖNETİMİ

Su Tüketimi : Tesisin su ihtiyacı şebeke suyundan sağlanmaktadır.

Evsel Atıksu : Tesiste oluşan evsel nitelikli atık sular Asat kanalizasyon hattına verilmektedir. Bu kapsamda 24.05.2023 tarihli ve 36223 sayılı başvuruya istinaden tesise bağlantı kalite kontrol ruhsatı düzenlenmiştir.

Endüstriyel Atıksu : Endüstriyel atık su oluşumu bulunmamaktadır.

Diğer Atık sular : Tesiste soğutma suyu, blöf suyu vb. oluşumu yoktur.

Atıksu Arıtma Tesisi Hakkında Bilgi : Tesiste atık su arıtma tesisi bulunmamaktadır.

İç İzleme : Atıksu arıtma tesisi olmadığı için iç izleme yoktur.

Yeraltı Suyu İzleme : Yer altı suyu kullanımı yoktur.

2024 yılı kişi başı su tüketim tablomuz:

SU SARFIYATI TAKİP TABLOSU												
Su Kullanım kaynakları (metreküp) (Su kullanım miktarları fatura ve saçağlardan alınabilir)	Ocak	Şubat	Mart	Nisan	Mayıs	Haziran	Temmuz	Ağustos	Eylül	Ekim	Kasım	Aralık
Odalar (m3)		130	186	356	660	765	1174	1459	1109	1351	909	
Sosyal Alan (Havuz vs) (m3)												
Mutfak (m3)												
Spa (m3)												
Bahçe Sulama (m3)												
...												
...												
Aylık Kullanılan Toplam Su Miktarı (m3)	0	130	186	356	660	765	1174	1459	1109	1351	909	0
Aylık toplam konaklayan misafir*geceleme sayısı (hesaplamaya dayalı notlar kısmında)	0	0	2126	2565	4093	6486	6927	7145	6601	6688	1114	
Misafir/gece başına kullanılan su miktarı (m3su/Misafir.gece)	#5AYI/01	#5AYI/01	0,087488241	0,138791423	0,361250916	0,117946346	0,169481738	0,20410874	0,168004848	0,202003589	0,815978456	#5AYI/01

ATIK YÖNETİMİ

Genel Atıklar

-Evsel nitelikli atıklar; Manavgat Belediyesi tarafından alınmaktadır.

-Geri Dönüştürülebilir Atıklar; Kağıt - Karton, Plastik, Metal, Cam olarak tesisimizde toplanmaktadır. Yetkili lisanslı firmaya teslim edilmektedir.

-Tıbbi atıklar; Yetkili lisanslı firmaya verilmektedir.

-Tehlikeli atıklar; Yetkili lisanslı firmaya verilmektedir.

-Bitkisel atık yağlar; MOTAT üzerinden lisanslı firma ile gönderilmektedir.



Çevreye yaptığımız etkileri belirliyoruz ve kontrol altında alıyoruz.

☑ Kirlilik ile ilgili riskleri acil durumlara (yangın, patlama, sel, deprem, sızıntı, vb.) hazırlıklıyız ve yasal düzenlemelere uyuyoruz.

☑ Atıklarımızı minimuma indirmeye, kirliliği kaynağında önlemeye, enerjiyi verimli kullanmaya ve faaliyetlerimizin çevre üzerindeki etkilerini azaltmaya çaba gösteriyoruz.

☑ Atık ayrıştırma ve atık miktarının azaltılması, doğal kaynakların verimli kullanılması faaliyetlerinde sürekli çevresel performansımızı iyileştiriyoruz.

☑ Atıkların geri dönüştürülmesi ve bertaraf aşamasında takibini yapıyoruz.

2024 yılı kişi başı atık takip tablomuz:

ATIK TAKİP TABLOSU												
Atık Türleri (KG)	Ocak	Şubat	Mart	Nisan	Mayıs	Haziran	Temmuz	Ağustos	Eylül	Ekim	Kasım	Aralık
Kağıt atık	160	180	230	310	440	680	780	900	670	580	440	
Plastik atık	120	140	170	210	280	330	370	440	380	300	240	
Cam atık	140	140	200	260	380	600	710	850	610	520	400	
Metal Atık	100	100	130	180	200	240	280	320	300	220	180	
Organik (Yemek) Atıkları												
Bitkisel Atık yağ												
Atık Pili												
Tehlikeli atık (Kimyasal malzeme ambalajları (deterjan, bulaş spreyi kutu, kontamine atıklar, kimyasal içerikli atıklar)												
Atık Elektronik Eya												
Aylık Oluğan Toplam Katı Atık (KG)	520	560	730	940	1300	1850	2140	2510	1960	1620	1260	0
Aylık toplam kansaklıyıcı atık miktarı (İnsanlar için zararlı atıklar)	0	0	2126	2565	4093	5480	6827	7145	6601	6688	5114	
Müşfi/geze başına oluğan atık miktarı (kgAtık/Müşfi/Geze)	#SAYI/01	#SAYI/01	0,343367827	0,366471735	0,317615441	0,285229726	0,308936047	0,351294612	0,296924708	0,24222468	1,131059246	#SAYI/01

KİMYASALLAR YÖNETİMİ

Tesiste kat temizliğinde ve jakuzilerin temizliğinde, mutfak, restoran, bar temizliklerinde, bulaşık ve çamaşır makinelerinde, buz makinesinde kimyasal kullanımı mevcuttur.

Kullanılan kimyasalların MSDS formları temin edilmiştir ve bilgiler doğrultusunda depolama koşullarına riayet edilmektedir.

ENERJİ YÖNETİMİ

Kullanılmakta olan aydınlatma, iklimlendirme, sulama vb. otomasyon sistemleri sayesinde

tasarruf imkânları yaratılabilmektedir. Verimli, tasarruflu, çevreci, yeni teknoloji ürünlerinin tedarik edilmesi

sağlanarak enerji değerlerinde pozitif etki amaçlanmaktadır.

2024 yılı kişi başı elektrik tüketim tablomuz:

ELEKTRİK TÜKETİM TAKİP TABLOSU												
Elektrik tüketim alanları (KWH) <small>(Elektrik tüketim miktarları faktore ve sığaplanılan alanlardır)</small>	Ocak	Şubat	Mart	Nisan	Mayıs	Haziran	Temmuz	Ağustos	Eylül	Ekim	Kasım	Aralık
Odalar (KWH)												
Sosyal Alan (KWH)												
Mutfak (KWH)												
Spa (KWH)												
Bahçe Aydınlatma (KWH)												
...												
...												
...												
Aylık Kullanılan Toplam Elektrik Miktarı (KWH)	23954,2	22703,05	42396,1	47127,45	50819	71696,35	85608,75	81704,55	68901,45	58649,1	0	0
Aylık toplam konaklayan misafir²geceleme sayısı <small>(hesaplama detay notlar kısmındadır)</small>	0	0	2126	2565	4093	6486	6927	7145	6601	6688	1114	
Misafir/gece başına kullanılan su miktarı <small>(KWH/elektrik/Misafir.Gece)</small>	#SAYI/0!	#SAYI/0!	19,94172154	18,37327485	12,41607623	11,05401634	12,35870507	11,43520644	10,43803212	8,76930323	0	#SAYI/0!

5. Personel ve Çalışma Hayatı

Çalışanlarımızı kimyasal kullanımı, çevreye etkileri ve atıklar konusunda eğitiyoruz.

Çalışanlarımızı ve misafirlerimizi çevreye karşı duyarlı olmaları konusunda teşvik ediyor, çalışanlarımıza çevre bilinci ve enerjinin verimli kullanılması ile ilgili eğitimler vererek onları geliştiriyoruz.

Çalışanlarımıza;

Çevre Eğitimi, Kimyasal Kullanımı, İSG Eğitimi, Enerji ve Su Yönetimi Eğitimi, Sürdürülebilirlik Eğitimi, Kadın Hakları ve Çocuk İstismarı ile ilgili eğitimler verilmiştir.

Çalışanlarımızın yüzde 75 kadın, yüzde 25 erkektir,

Yerel çalışan oranımız yüzde 75'dir.

Herhangi bir yabancı çalışanımız yoktur.

Side Sqaure olarak;

Çalışanlarımıza doğum günü partileri gerçekleştirilmektedir.

2024 yılı itibariyle personel anketleri yapılarak iyileştirmeler hedeflenmiştir.

Personellerimize birbirinden gelişimlerini destekleyecek eğitimler sunulmaktadır.

8 Mart Dünya Kadınlar Günü kutlaması yapılmaktadır.

Personel geceleri tesisimizde düzenlenmektedir.

6. Yapılan Sosyal alıřmalar

Tesisimizde nesli tkenmekte olan canlılar iin alıřmalar desteklenmektedir.



Tesisimiz tema baėıřta bulunmuřtur.

Kltr ve mirasın korunması adına mze kartları personele alınmıřtır.

7. Kltrel alıřmalar

Otelimiz, yerel halkın fikri mlkiyet haklarına saygı gsterir. Geleneksel ve aėdař yerel kltrn otantik unsurları mutfaėımızda, tasarımıımızda, dekorasyonumuzda deėerlendirilir.

Srdrlebilirlik yaklařımının ayrılmaz bir parası olarak deėerlendirilen personellerin bilinlendirilmesi, srece dahil olabilmeleri iin fırsatlar verilmesi ve geliřim fırsatlarına katkıda bulunabilmeleri olduka deėerlidir.

Bu baėlamda yıllık eėitim planlamalarımızda ve oryantasyonlarımızda; sosyal haklar, yerel istihdamın desteklenmesi, doėal yařamın korunması, vahři yařamı destekleme, yakın evrenin tarihi turistik yerleri, kltrel zenginliėi, ekolojik eřitliliėi, enerji ve su tasarrufu, evre faaliyetleri-geri dnřm sistemimiz, yerel kaynaklara ynelim gibi eėitim konularımız yer almakta, iřletme ierisinde srdrlebilirlik felsefesinin

yaygınlaştırılması için çalışılmaktadır. Tüm bunların yanı sıra, gerek oryantasyon eğitimi gerek ise yıllık eğitim ihtiyaçlarına göre belirlenen profesyonel düzeyde eğitimler ile farkındalıkların her anlamda arttırılması hedeflenmektedir.

Tesisimizde yapılan Türk Geceleri;

